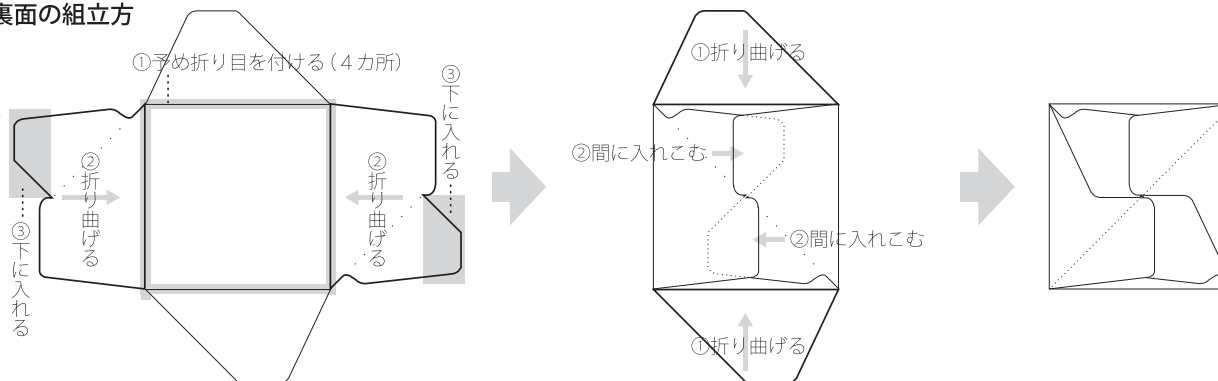
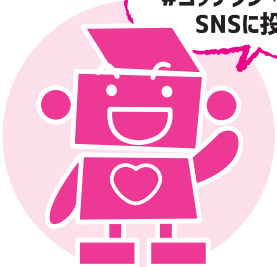


裏面の組立方



完成したら
#ヨッテクンをつけて
SNSに投稿してね!



<お願い>

- このペーパークラフトは、はさみ・カッターナイフ・のり・接着剤などを使用します。ケガのないよう保護者の指導のもと作ってください。
- 少し厚めの紙で組み立てると形がきれいになります。
- 本ペーパークラフトの販売、再配布、データの改変は行わないでください。