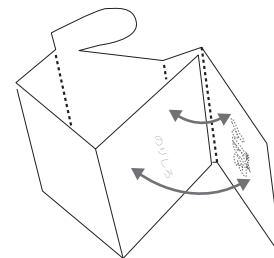


ぬりえのヨッテクン人形

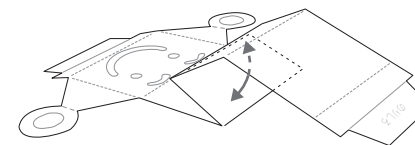
色をぬってからきりぬいてください。

——— キリヌキ - - - - - ヤマオリ - - - - - タニオリ

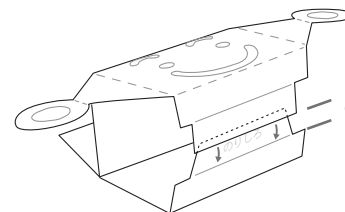
- ① キリヌキ線にそって切り抜きます。
- ② 胴体部のりしろ部と YRS の裏側を貼り付けます。



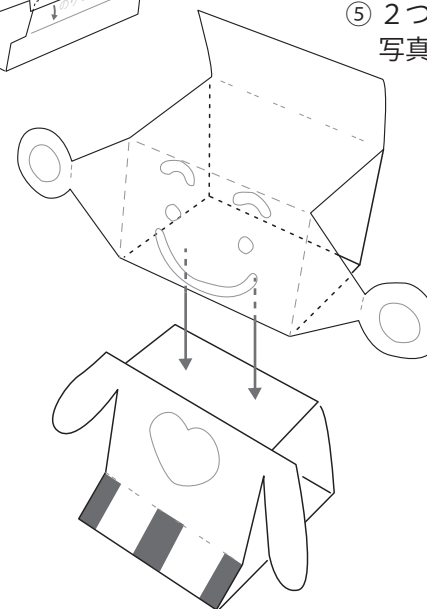
- ③ 頭部の「裏をのりで〜」のところを貼り付けます。



- ④ 頭部ののりしろ部のところを貼り付けます。

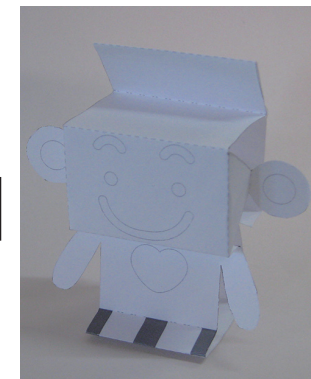


- ⑤ 2つを貼り合わせ、耳の部分を写真のように折り曲げて完成です。

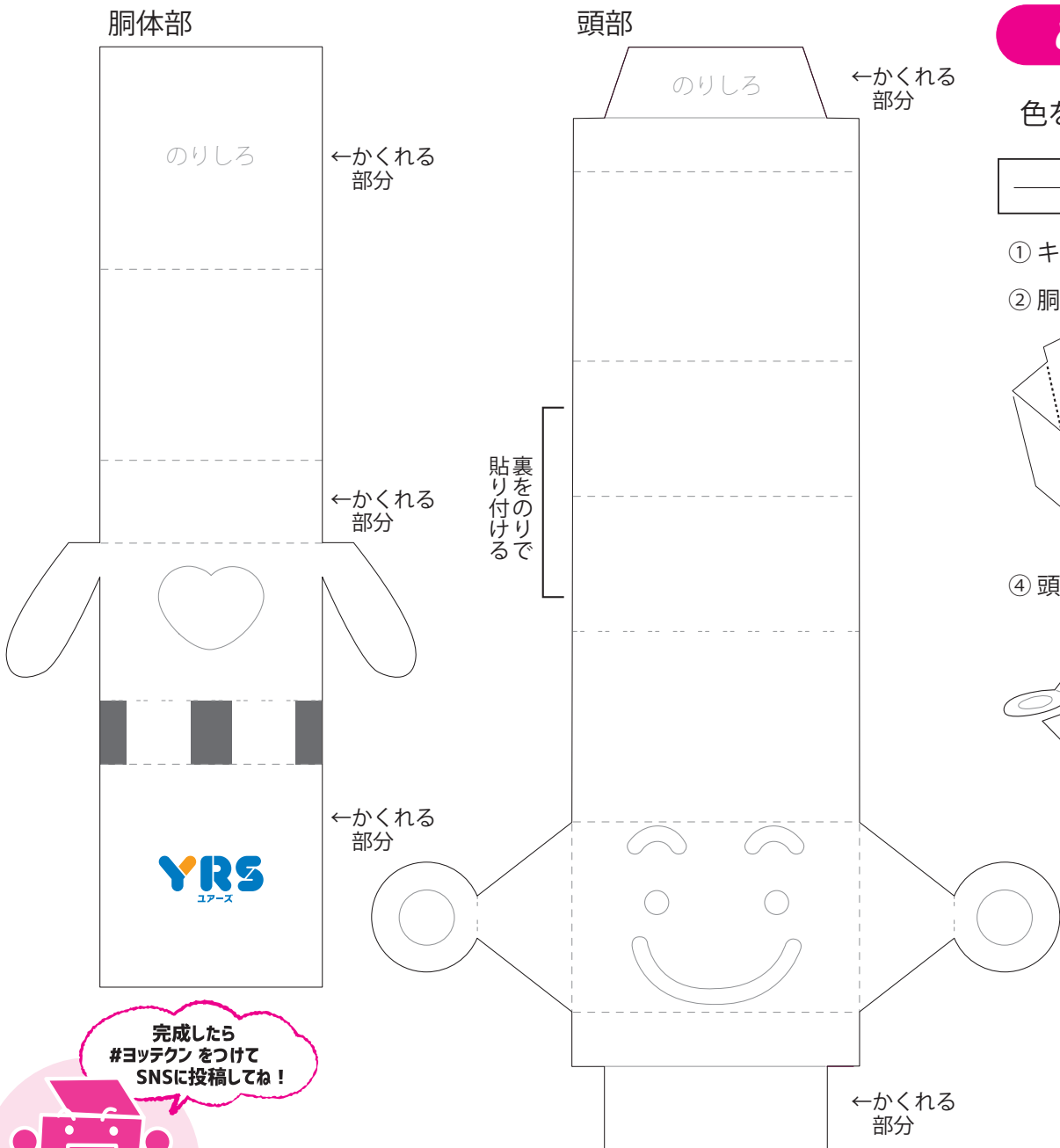


<お願い>

- このペーパークラフトは、はさみ・カッターナイフ・のり・接着剤などを使用します。ケガのないよう保護者の指導のもと作ってください。
- 少し厚めの紙で組み立てると形がきれいになります。
- 本ペーパークラフトの販売、再配布、データの改変は行わないでください。



色を塗る前の写真です。



完成したら  
#ヨッテクンをつけて  
SNSに投稿してね!

