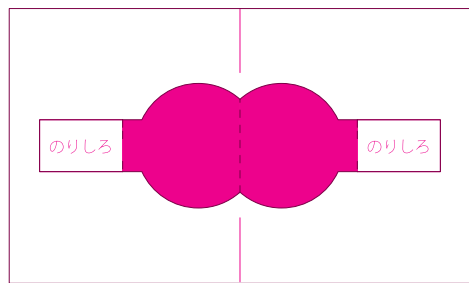
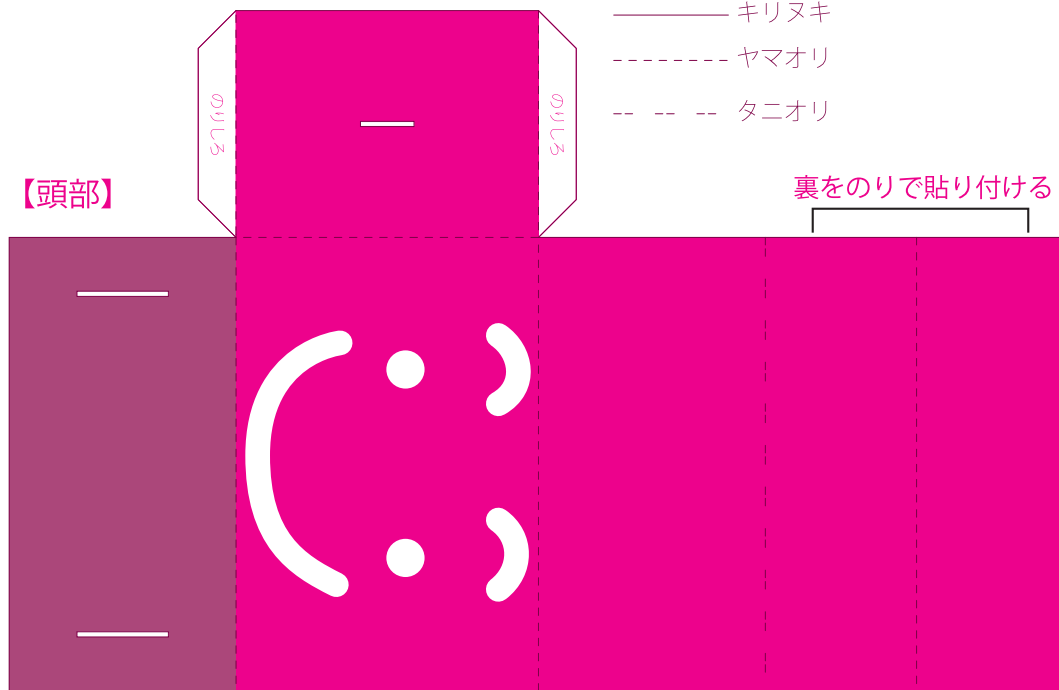
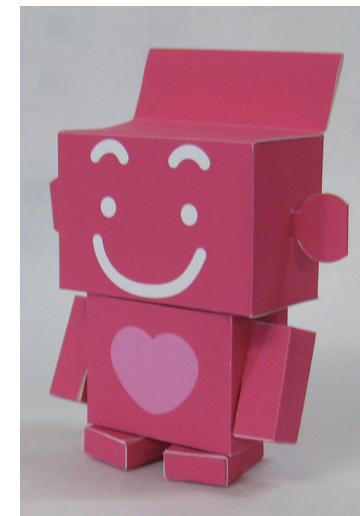
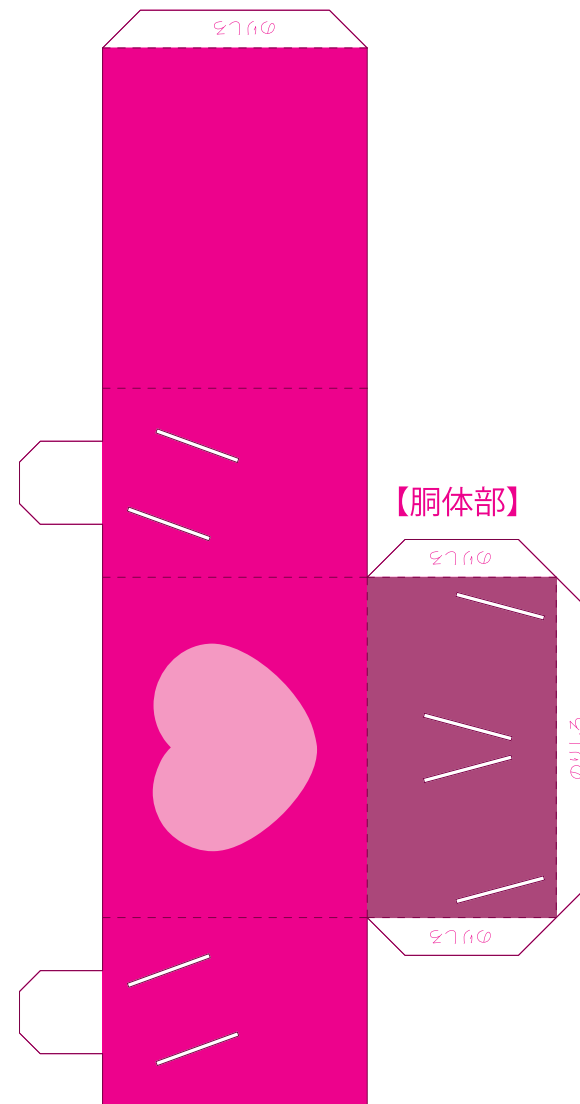
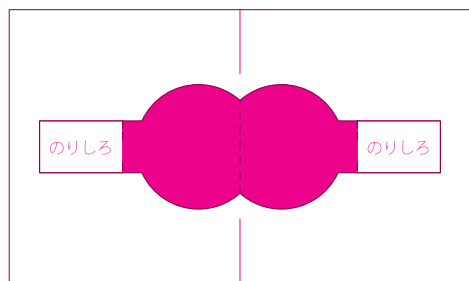


ヨッテクン人形～上級者編～ その1

【頭部】



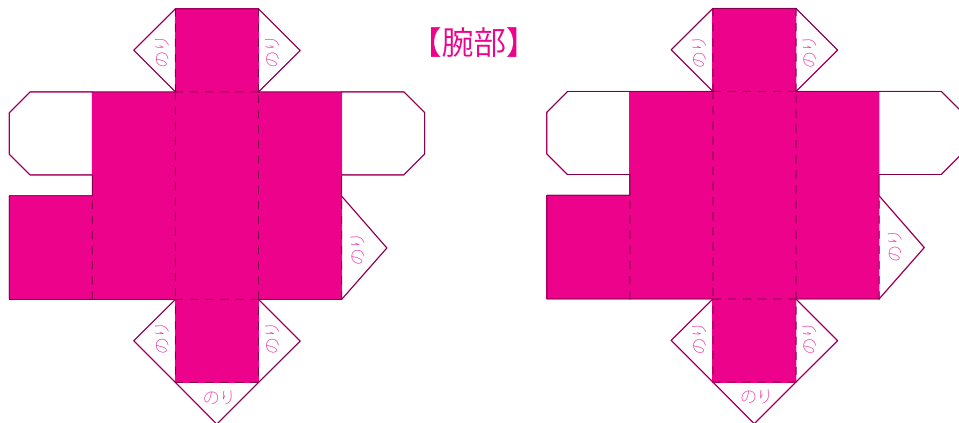
【耳部】



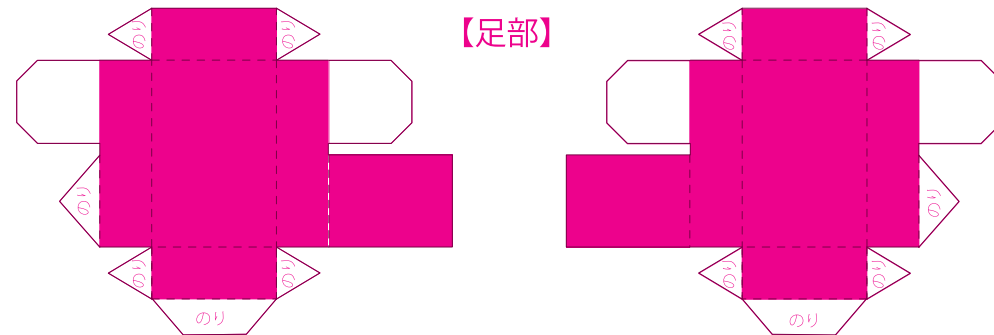
<お願い>

- このペーパークラフトは、はさみ・カッターナイフ・のり・接着剤などを使用します。ケガのないよう保護者の指導のもと作ってください。
- 少し厚めの紙で組み立てると形がきれいになります。
- 本ペーパークラフトの販売、再配布、データの改変は行わないでください。

ヨッテクン人形～上級者編～ その2



【腕部】

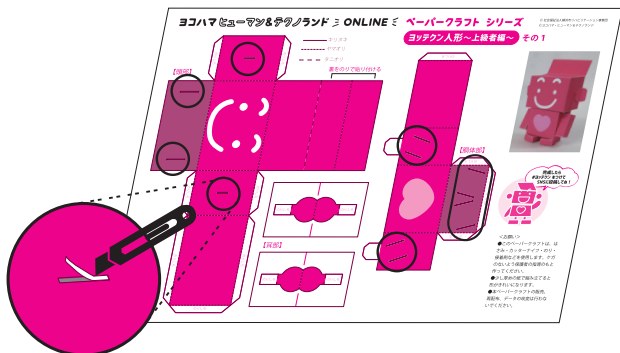


【足部】

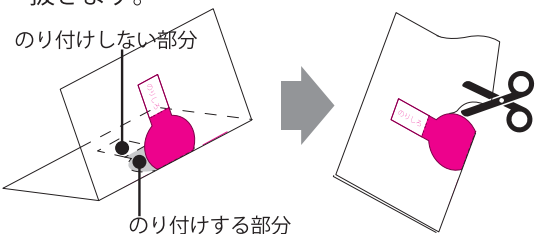
作り方

——— キリヌキ - - - - - ヤマオリ - - - - - タニオリ

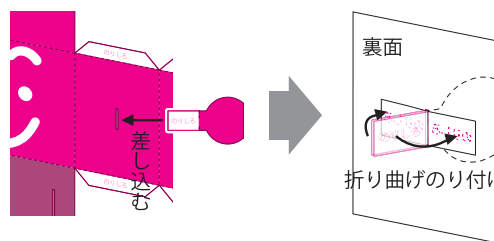
- ① 12カ所の開口部をカッターなどで切り抜きます。
※ 大人の方をお願いします。



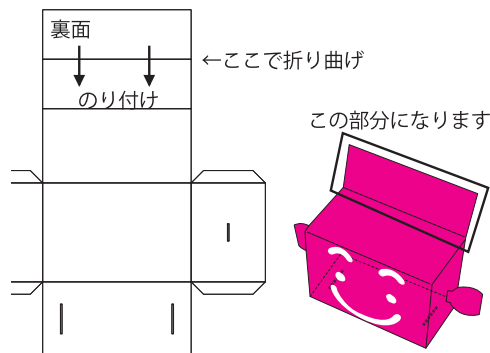
- ② 大まかに各品毎にハサミで切り抜きます。
③ 2枚の耳の部分は——線で折り、着色された裏の部分のみのり付けし、合わせたまま切り抜きます。



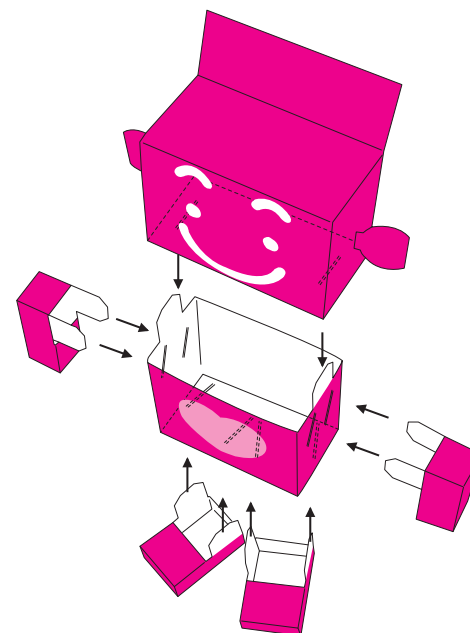
- ④ ほかの部品もキリヌキ線にそって切り抜き、指示通りに折り目をつけます。
⑤ 顔部の横にあたる穴に耳部を差し込み、裏側でのりしる部分を折り曲げのり付けします。



- ⑥ 顔部裏面上の部分を折り曲げのり付けします。



- ⑦ ほかの部品もキリヌキ線にそって切り抜き、指示通りに折り目をつけ、その1の出来上がり写真を参考にのり付けします。下図のように組み立てて出来上がりです。



<お願い>

- このペーパークラフトは、はさみ・カッターナイフ・のり・接着剤などを使用します。ケガのないよう保護者の指導のもと作ってください。
- 少し厚めの紙で組み立てると形がきれいになります。
- 本ペーパークラフトの販売、再配布、データの改変は行わないでください。